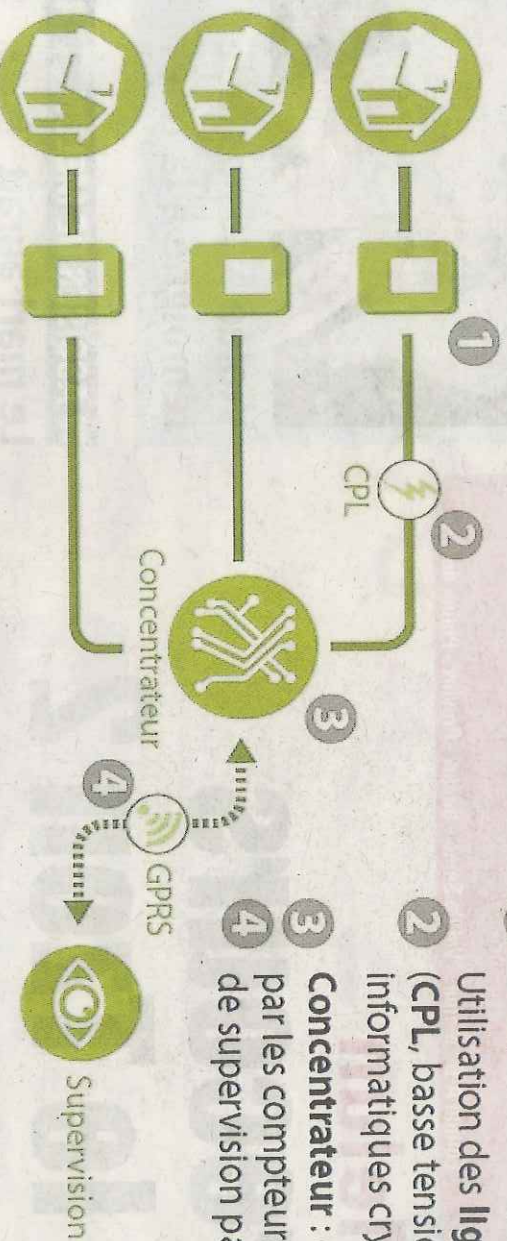


ECONOMIE ■ Linky

# Le nouveau compteur électrique est-il bénéfique pour l'utilisateur ?

## Linky, le compteur communicant d'ERDF

Principe de fonctionnement



- 1 Compteur électrique situé en limite de propriété
- 2 Utilisation des lignes électriques classiques (CPL, basse tension) pour envoyer des données informatiques cryptées
- 3 Concentrateur : centralise les informations envoyées par les compteurs et les transmet au centre de supervision par des ondes GPRS
- 4

### Avantages

- Relevés à distance
- Paiement de la consommation réelle
- Suivi de la consommation par internet, téléphone ou sur boîtier
- Gestion de la production d'électricité (éolienne, panneaux solaires...) pour mesurer la performance et faire coïncider la consommation

### Inconvénients

- Les consommations de chaque appareil sont enregistrées (atteinte à la vie privée)
- Disjoncteur plus sensible à la surcharge

S'appuyant sur la loi de transition énergétique, Erdf a mis en place la rénovation du parc des compteurs électriques, sensée bénéficier avant tout à l'utilisateur. Qu'en est-il vraiment ?

La loi relative à la transition énergétique pour la croissance verte a été publiée au journal officiel en août 2015. Elle fixe les objectifs auxquels la France va se soumettre pour diminuer son empreinte négative sur l'environnement. Les engagements vont porter sur des réductions importantes : baisser les émissions de gaz à effet de serre et la production d'électricité d'origine nucléaire, entre autres. Ou encore augmenter la

part de production d'énergies renouvelables, favoriser la rénovation énergétique de bâtiments avec notamment l'objectif sur les bâtiments privés résidentiels d'atteindre à l'horizon 2030 une consommation moyenne en énergie primaire inférieure à 330 kilowattheures par mètre carré et par an.

### Un compteur intelligent

C'est dans la région de Montreuil-Fault-Yonne et Nemours qu'a débuté le remplacement des anciens compteurs électriques par le nouveau, baptisé Linky. Erdf (la filiale distribution d'EDF) a confié à des entreprises privées cette installation, l'une d'entre elles est la société Solutions 30 qui interviendra sur le département de Seine-et-Marne. L'utilisateur doit être prévenu par courrier, 45 jours avant la venue de l'entreprise. Si le

compteur électrique se trouve dans le domicile, comme c'est le cas pour 50 % d'entre nous, l'utilisateur devra être présent lors du remplacement. S'il est situé à l'extérieur, l'utilisateur n'a pas besoin d'être présent. Et cela peut poser problème si l'on décide de s'opposer à cette installation (voir page 3) comme c'est le cas sur la commune de Varennes-sur-Seine.

### Les avantages

Erdf n'aura plus besoin d'envoyer un technicien sur place pour procéder au relevé du compteur électrique car le relevé pourra être fait à distance. Ce procédé devrait donc permettre d'établir une consommation réelle et non plus estimée, comme c'est actuellement le cas. Linky est un compteur « communicant », qui peut recevoir des ordres et envoyer des données à

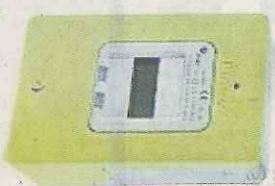
distance. L'utilisateur pourra suivre sa consommation via un portail internet sécurisé et peut-être ainsi modifier son comportement en maîtrisant sa consommation ? Erdf prend comme référence certains de nos confrères européens qui sont déjà passés au compteur intelligent depuis 4 ans, et qui enregistrent une baisse moyenne annuelle de 4,5 % de la consommation électrique des usagers après le remplacement de leurs compteurs en Autriche. En Grande-Bretagne, ce serait une économie de 90 € par an et par foyer.

### Changer ses mauvaises habitudes

Ce nouveau compteur nous promet de réaliser de belles économies sur le long terme, en ajustant notre comportement : fermer les volets plus tôt le soir pour conserver la cha-

**Objectif**  
Remplacer 90 % des anciens compteurs dans 35 millions de foyers en France d'ici 2021

**i** Compteur et pose non facturés lors du remplacement (si taille identique)



leur, acheter des appareils électro-ménagers économiques, baisser la température générale de son logement de 1°. Encore faudra-t-il faire tous ces efforts. ERDF indique également que les abonnements des clients seront mieux étudiés, permettant une offre nettement plus adaptée aux besoins et personnalisées, ce que ne permet pas jusqu'à maintenant le système tarifaire des heures creuses et heures pleines. Cependant, ERDF n'étant pas le seul fournisseur d'électricité sur le sol français (ils sont près d'une vingtaine), le client aura fort à faire d'éplucher les conditions proposées.

### Coût de l'installation

Le changement de compteur et l'installation du nouveau est officiellement gratuit. Pour tant le coût d'investissement d'Erdf est

estimé à 5 milliards d'euros, ce qui laisse imaginer qu'il sera à un moment ou un autre reporté sur la facture, quel que soit le fournisseur, par exemple à travers la Taxe d'Utilisation des Réseaux Publics d'Électricité (Turpe). Et c'est là que réside l'une des grandes inquiétudes de certains usagers, qui craignent une hausse de factures sur le long terme. D'autres craintes résident au niveau de la santé avec l'émission d'ondes nocives générées par le nouveau compteur, ou encore l'empêchement sur la vie privée, ce qui pousse les maires de certaines communes à demander plus d'informations de la part d'EDF voire à encourager ses administrés à refuser l'installation du nouveau compteur électrique comme c'est le cas Varennes-sur-Seine.