



**RÉPUBLIQUE
FRANÇAISE**

*Liberté
Égalité
Fraternité*



CCP Transition écologique du SDESM

09-12-2022

Sommaire

1. EKOPOLIS

- a) Présentation
- b) Informer
- c) Former
- d) Accompagner
- e) Animer

2. SDIE

- a) Présentation en 4 étapes
- b) Opération groupée
- c) Éligibilité



Ekopolis

Pôle de ressources francilien
pour l'aménagement et la
construction durables





Ekopolis, c'est :

- » Une association qui compte **150** adhérents
- » Une équipe de **17** salariés
- » Une communauté de **plusieurs milliers** de professionnels du bâtiment et de l'aménagement en Île-de-France !

Notre mission

Contribuer au développement soutenable de la société en accompagnant **l'évolution des pratiques des professionnels de l'aménagement et de la construction** en Île-de-France.



Ekopolis informe



avec des ressources
documentaires produites ou
sélectionnées pour vous sur
www.ekopolis.fr

Ekopolis accompagne



des opérations de bâtiment et
d'aménagement



Ekopolis forme



au bâtiment et à
l'aménagement durables, à
travers des **parcours
thématiques ou sur-mesure**

Ekopolis anime



un large réseau de
professionnels autour
d'événements, rencontres,
visites...

L'équipe

Pluridisciplinaire,
elle regroupe des
experts dans les
questions de
bâtiment,
aménagement,
santé, économie
circulaire...

Socle



Ressources et formation



Accompagnement de projets





Ekopolis informe

15 000

visiteurs uniques
mensuels sur
www.ekopolis.fr

1600

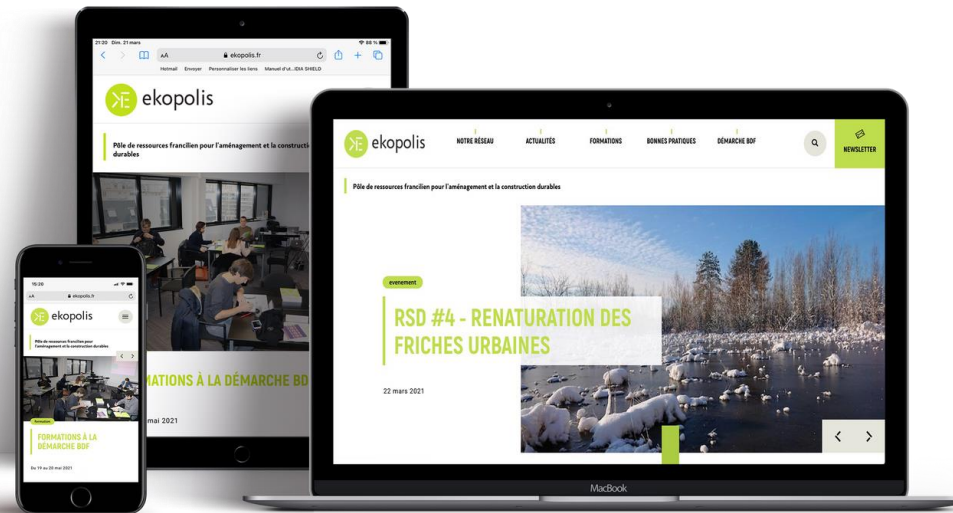
ressources documentaires à
consulter : guides, dossiers
thématiques, vidéos,
outils...

5500

abonnés à notre
infolettre mensuelle

230

opérations
remarquables
pour s'inspirer



...et toute
l'actualité des
formations, des
événements et des
appels à projets !



Ekopolis forme



Gestion des eaux pluviales

Matériaux biosourcés

Construction chanvre

Économie circulaire

Urbanisme favorable à la santé



Entreprises, collectivités : composez votre parcours de formation sur-mesure !



20 à 30
événements
par an



Ekopolis anime

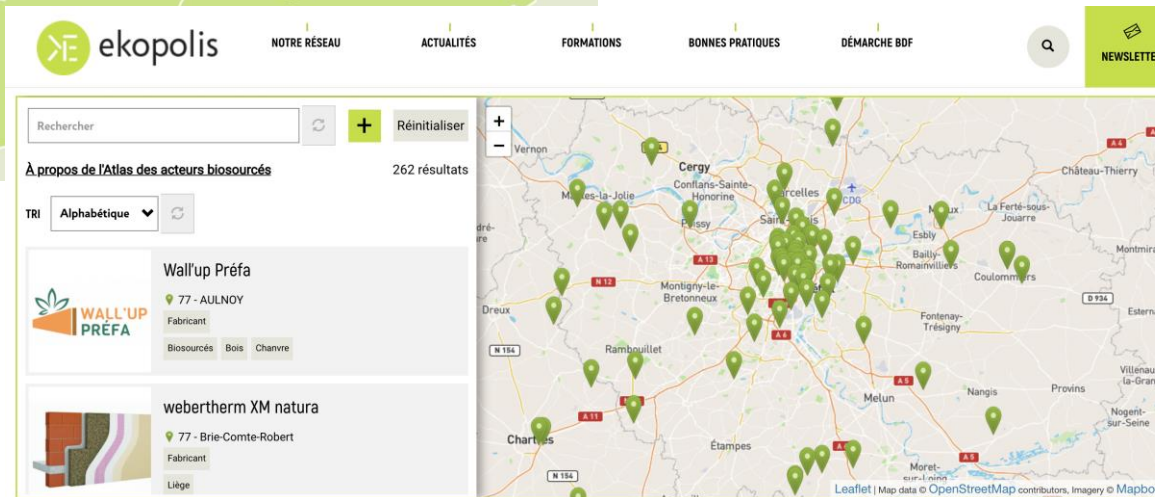


+ de 3000
participants



Matériaux biosourcés

Un programme d'actions dédié



L'Atlas des acteurs biosourcés, en ligne sur
www.ekopolis.fr

+ Des cycles de formation conçus



+ Un dossier thématique en ligne sur www.ekopolis.fr avec



Aider les professionnels à intégrer l'approche circulaire dans leurs opérations



La Maison des Canaux,
Paris 19ème arr.

Et bientôt : une cartographie des acteurs de l'économie circulaire de la construction et de la réhabilitation !

Économie circulaire

Un programme d'actions dédié

Avec le soutien de la DRIEAT, l'ADEME et la Région Île-de-France

Événements, visites, groupes de travail et publications à consulter sur www.ekopolis.fr

Parcours de formation : réemploi, réversibilité et transformation...



Sensibiliser à l'urbanisme favorable à la santé
à travers des événements :

L'exposition des populations à la pollution de l'air, les enjeux de santé dans les quartiers populaires...

Urbanisme et santé

Un programme d'actions dédié

Avec le soutien de la DRIEAT, l'ADEME et l'ARS Île-de-France

Mais aussi des groupes de travail, formations et publications thématiques sur **www.ekopolis.fr**

Et un accompagnement sur-mesure de vos opérations d'aménagement

pour y intégrer les enjeux de santé !

Ekopolis accompagne vos opérations

L'intelligence
collective pour
mieux bâtir et
aménager



Quartiers et bâtiments
durables franciliens

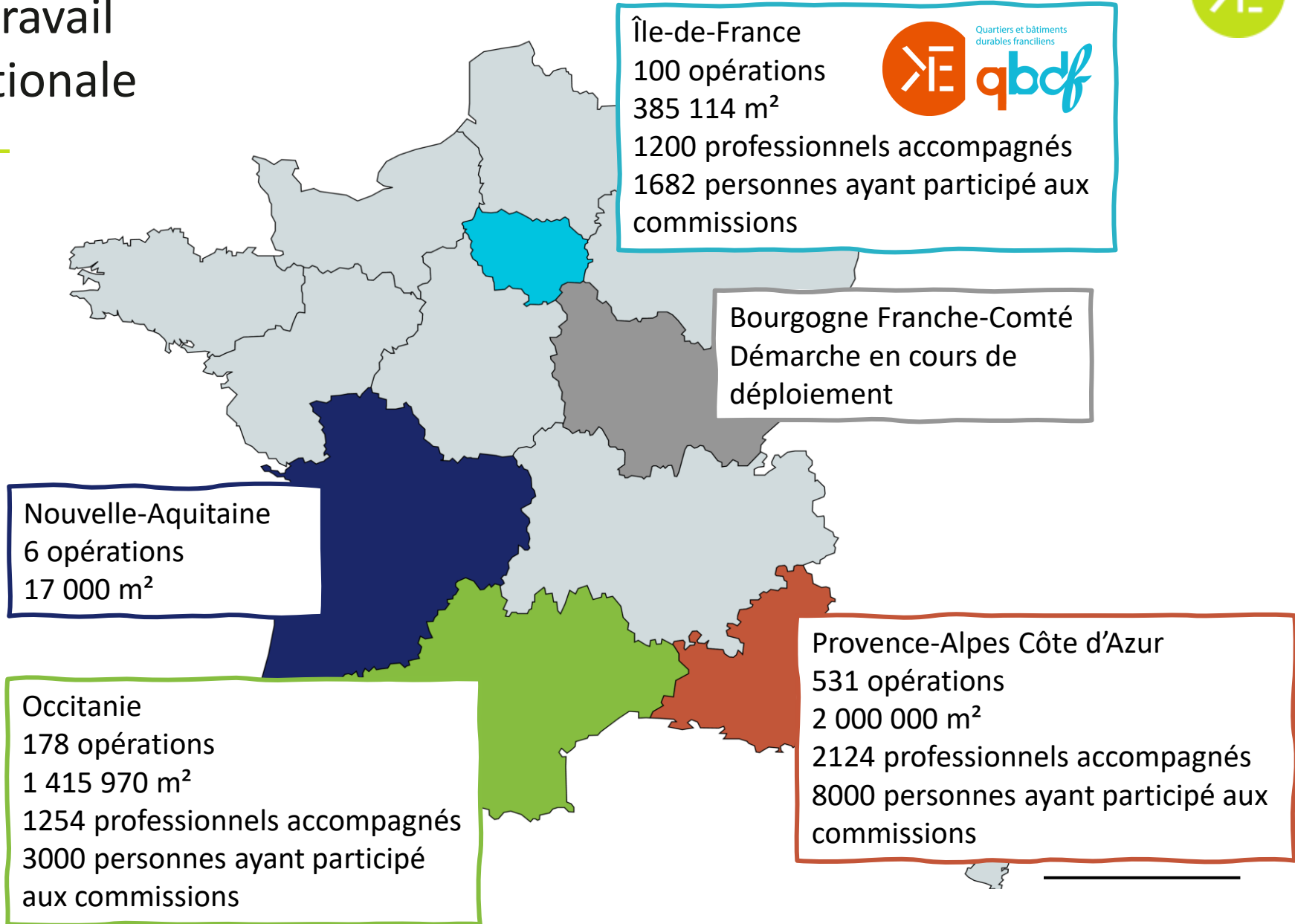


Une démarche **à l'échelle du bâtiment et du quartier,**
pour faire progresser les opérations **et les professionnels.**

Un cadre de travail à l'échelle nationale



2,3 millions de m²
et **700** opérations
accompagnées
11 000
professionnels
sensibilisés



La démarche QBDF

Un cadre de travail basé sur 3 piliers



Un **accompagnement** depuis la programmation jusqu'à 2 ans après l'exploitation



Une évaluation multi-critères qui valorise **la cohérence globale** de l'opération



Un **lieu d'échanges entre professionnels** engagés pour le bâtiment durable

En 2021, la démarche QBDF, c'est...



 100 opérations accompagnées en Île-de-France

 50% en maîtrise d'ouvrage publique

 En construction, réhabilitation et renouvellement urbain !

La démarche QBDF

Quelques opérations



Groupe scolaire Les Boutours 2 - Réhabilitation
d'une halle de marché en école maternelle
Rosny-sous-Bois (93)

MOA Ville de Rosny-sous-Bois

MOE Ville de Rosny-sous-Bois



Crèche parentale Bains-douches – Réhabilitation
des anciens bains-douches de la Ville de Pantin
Pantin (93)

MOA Ville de Pantin

MOE Ici et Là Architecture

La démarche QBDF

Quelques opérations



Groupe scolaire Simone Veil – Construction
neuve d'un groupe scolaire de 11 classes et un
centre de loisirs
Rosny-sous-Bois (93)

MOA Ville de Rosny-sous-Bois
MOE Ville de Rosny-sous-Bois



Médiathèque Jean Quarré - Réhabilitation lourde d'un
ancien lycée hôtelier pour créer une médiathèque et
une maison des réfugiés
Paris (75 019)

MOA Ville de Paris
MOE Atelier Philippe Madec & associé, Nicolas Miessner

La démarche QBDF

Quelques opérations



La Maison des Canaux – Réhabilitation en chantier 100% économie circulaire et réemploi
Paris (75019)

MOA Ville de Paris
MOE Scop Grand Huit



Maison de la nature et de l'environnement
Perrigny-sur-Yerres (94)
MOA Grand Paris Sud Est Avenir
MOE AAVJ

Vous aussi, participez !

Devenir adhérent

Accédez à un large réseau de professionnels, des événements en priorité, des tarifs préférentiels sur les formations...

Rendez-vous

sur www.ekopolis.fr !

Faire accompagner son projet de construction ou de réhabilitation en Île-de-France



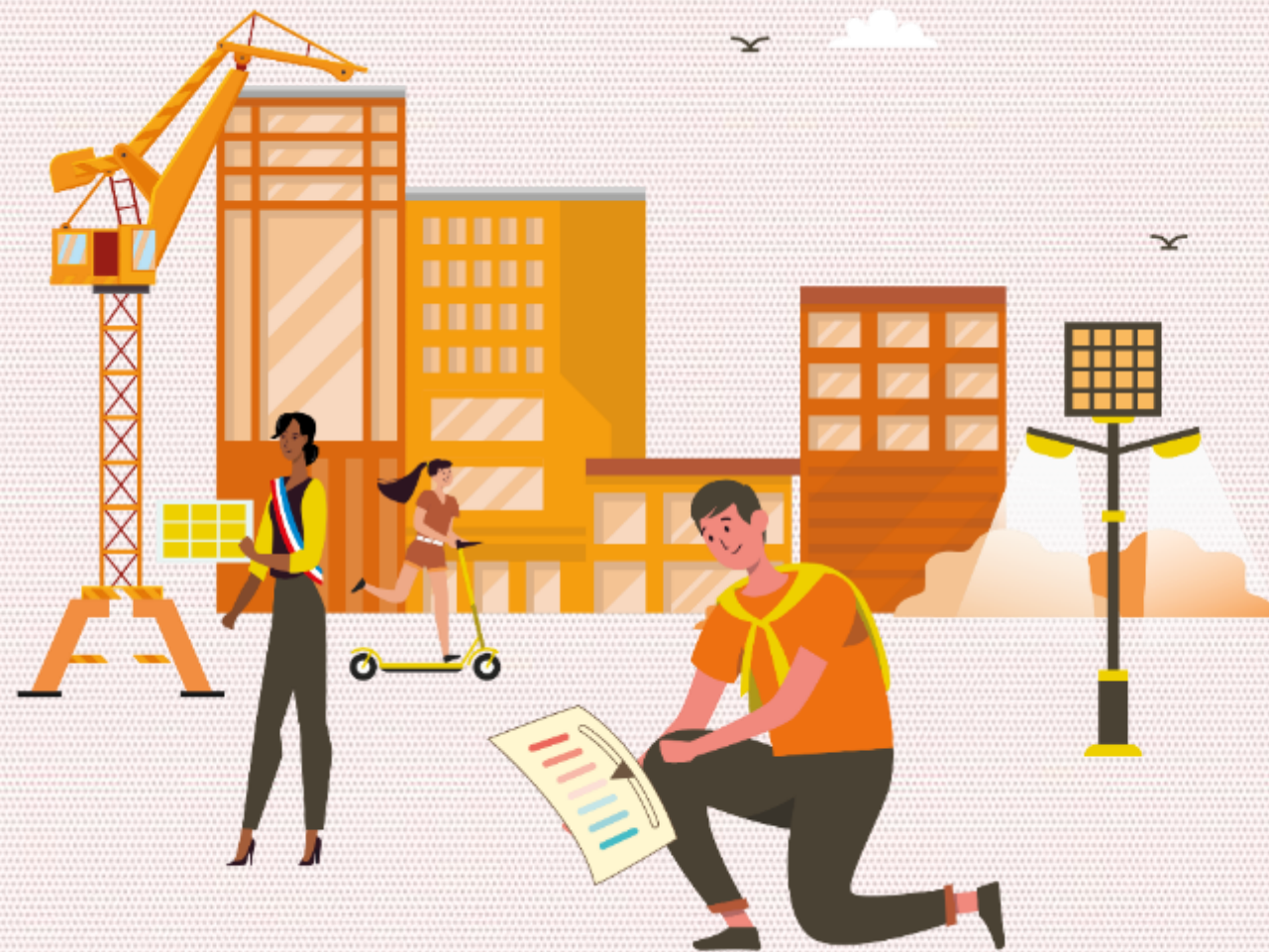
Maîtres d'ouvrage : rejoignez la démarche QBDF et faites progresser votre opération de bâtiment ou d'aménagement, en construction ou réhabilitation.

Prenez contact :

sarah.lafitte@ekopolis.fr



1. Comment planifier les travaux ?



Pourquoi monter un projet de rénovation énergétique ?



1. **Diminuer** votre facture
énergétique et réduire votre budget
de fonctionnement.

2. **Améliorer** le confort des
usagers en hiver, comme en été



3. **Contribuer** concrètement à la
**réduction des impacts
environnementaux**. 46% des émissions
de CO₂ provient des bâtiments en IDF.

4. **Faire mieux sur tous les bâtiments tertiaires
publics** : bâtiments administratifs, écoles,
équipements sportifs, maisons de retraite...
Donner l'exemple !

5. **Entretenir et valoriser** votre patrimoine bâti

6. **Vous mettre en conformité avec la loi ELAN**.
Tous les bâtiments tertiaires de plus de 1000 m²,
doivent réduire leurs consommations énergétiques.

Le Schéma Directeur Immobilier Énergétique (SDIE) en 4 étapes

01 LANCEMENT



OBJECTIFS

- Construire un portage fort
- Impliquer l'ensemble des participants et agents

CONTENU

- Organiser une **gouvernance**
- Définir les **moyens et l'organisation**
- Cadrer la démarche
- **Communiquer** au sein de la collectivité sur les **objectifs et le déroulé**

02 DIAGNOSTIC

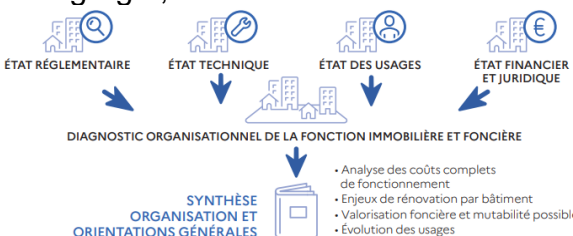


OBJECTIFS

- Disposer d'une connaissance fiable et globale du patrimoine
- Identifier les pistes d'actions

CONTENU

- Agréger, consolider les données



03 ÉLABORATION DES SCÉNARIOS



OBJECTIFS

- Fixer des priorités, approche de développement territoriale durable
- Se doter d'une politique patrimoniale, volontariste

CONTENU

- Élaboration des **scénarios**
- Choix des **montages juridiques et financiers**
- **Comparaison multicritère** des scénarios
- Choix du **scénario de référence**

04 MISE EN ŒUVRE



OBJECTIFS

- Mise en œuvre du scénario retenu
- Outil de gouvernance effective de suivi du SDIE
- Programmer les opérations
- Optimiser les surfaces (sobriété, efficacité, ENR et confort d'été)

CONTENU

- Rédaction du **document de programmation** : synthèse des résultats + programme prévisionnel des opérations : phases, budget

Opération groupée ou SDIE individuel ?

	SDIE en opération groupée	SDIE individuel (via aide ADEME de droit commun ou AMI Schém'ACTEE)
Recrutement du prestataire	Le Service Bâtiment de l'ADEME recrute un prestataire qui accompagne les collectivités dans la réalisation de SDIE, anime des colloques, des ateliers locaux	La collectivité recrute un prestataire qui construit le SDIE
Collecte des données pour faire l'état des lieux du patrimoine	Fait par la collectivité	
Analyse des données collectées	Fait par la collectivité par l'aide du prestataire	Fait par le prestataire
Temps à consacrer par la collectivité	Environ ½ ETP la première année. Ce temps est réduit pour la suite du projet	Environ ¼ ETP. Ce temps est réduit pour la suite du projet
Durée	SDIE construit en 18 mois, suivi de 30 mois de suivi / mise en œuvre, réalisé par la collectivité	SDIE construit en 9 à 12 mois par le prestataire. La prestation peut inclure un suivi de la mise en œuvre

	SDIE en opération groupée	SDIE individuel (via aide ADEME de droit commun ou AMI Schém'ACTEE)
Les Clés du succès	<ul style="list-style-type: none"> • Désigner un référent politique et un référent technique Besoin d'arbitrages importants et structurants, qui exigent une volonté politique et technique forte, au plus haut niveau. • Anticiper la mobilisation des moyens et prédéfinir des objectifs opérationnels L'effort d'investissement pour le recueil des données est à la hauteur de l'aspect structurant de la démarche : il demande du temps, de l'énergie et un management transversal. Des objectifs opérationnels permettent de ne pas perdre de vue les finalités ! • Associer les directions financières (et juridiques) dès l'amont La transversalité doit être généralisée car la valorisation et l'optimisation patrimoniale ne peuvent passer que par une connaissance partagée de la réalité des actifs existants. 	
Financement	100 % d'aide : ADEME Et Banque des Territoires	Schem'ACTEE : Collectivités de – de 20 000 hab: <ul style="list-style-type: none"> • 80% (aide max: 50 000€) Collectivités de + de 20 000 hab: <ul style="list-style-type: none"> • 50% (aide max: 80 000€) Cumulable avec l'aide ADEME : 50% d'aide (aide max: 20 000€)
Après l'opération ?	La collectivité est autonome avec les outils pour poursuivre le suivi et la mise en œuvre du SDIE, à l'issue de l'accompagnement sur 30 mois par le prestataire	La collectivité a besoin du prestataire pour poursuivre l'utilisation des outils... => Nouveau marché? Comment se passe un changement de prestataire?
Autre point positif	Partage d'expérience entre pairs, appartenance à un réseau de collectivités	Gain de temps sur le court terme

L'expérimentation ADEME _ Pour qui ?

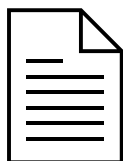
- Les communes ou EPCI de **8 000 à 100 000 habitants**

Maximum : 20 lauréats

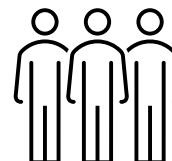
Disposant :



d'un patrimoine bâti
conséquent



de **données** sur celui-ci
(audits énergétiques en
partie réalisés)



de **moyens humains**
(investissement en
temps)



Created by Nithinan Tatal

d'une **forte volonté
politique** pour aboutir à
un plan pluriannuel
d'investissement et une
éventuelle réorganisation
des services

Appel à candidature SDIE en Ile-de-France

**Date limite de dépôt des
candidatures : 10 mars 2023**

Contactez Camille BATTEUX pour le dossier de candidature (Questionnaire léger)

Camille.batteux@ademe.fr



**RÉPUBLIQUE
FRANÇAISE**

*Liberté
Égalité
Fraternité*



Merci pour votre attention

Contact :
Camille BATTEUX : camille.batteux@ademe.fr