



L'infolettre

du mois de mai 2026 - n°71



ALERTE INFO

Vos demandes de travaux pour 2027, c'est maintenant !

Travaux 2027, signalez vos projets avant le 30 juin !

Chaque année, le SDESM recense les projets de ses communes adhérentes pour programmer les travaux de l'année suivante. Dissimulation de réseaux, éclairage public, bornes de recharge, énergies renouvelables : si votre commune a des projets, c'est maintenant qu'il faut nous le dire.

Pour permettre leur étude et leur programmation, les projets d'enfouissement de réseaux doivent impérativement être signalés en amont. **Sans retour de votre part avant le 30 juin, ils ne pourront pas être intégrés au programme de travaux 2027.**

Concernant l'éclairage public, le SDESM propose aux communes une délégation de maîtrise d'ouvrage pour leurs projets de création, de rénovation ou de mise en conformité. Elle permet de bénéficier de l'expertise du SDESM, de conditions économiques optimisées via ses marchés, ainsi que d'un accompagnement dans le montage des dossiers de subventions. **Les demandes pour bénéficier de cette délégation de maîtrise d'ouvrage doivent également nous être transmises avant le 30 juin.**

Le recensement s'effectue via **un formulaire simple, accessible en ligne**, qui ne prend que quelques minutes à compléter.

Complétez le formulaire de demande de travaux



Élus, agents : découvrez concrètement ce que le SDESM peut faire pour vous

Un magazine pour comprendre, une journée pour échanger : le SDESM propose aux élus et aux agents deux formats complémentaires pour mieux connaître ses missions et ses accompagnements.

Mieux comprendre le rôle du SDESM et identifier concrètement ce qu'il peut apporter à votre commune, c'est tout le sens des **deux initiatives** proposées par le SDESM ces dernières semaines et dans les semaines à venir.

D'un côté, le magazine « **C'est quoi le SDESM ?** », récemment publié, offre une vision claire et synthétique des missions du syndicat, de ses domaines d'intervention et des services proposés aux collectivités. **Accessible en ligne**, il constitue une première porte d'entrée pour appréhender l'ensemble des accompagnements possibles.

De l'autre, la **Journée Portes Ouvertes** du 25 juin permettra de passer de l'abstrait au concret. Tout au long de l'après-midi, les équipes du SDESM présenteront leurs missions et proposeront des ateliers thématiques pour **illustrer concrètement les solutions** mises à disposition des communes.

Pensée comme un moment d'échanges directs, cette journée offrira **aux élus et aux agents** l'opportunité de poser leurs questions, d'exprimer leurs besoins et de mieux cerner les leviers mobilisables pour leurs projets.

Deux formats complémentaires, un même objectif : vous permettre de **mieux connaître le SDESM** et de **mobiliser ses services** pour répondre à vos enjeux locaux.

[Consulter notre magazine spécial "C'est quoi le SDESM ?"](#)



Focus sur un projet d'enfouissement de réseaux sur la commune de la Celle-sur-Morin

Ce projet d'enfouissement des réseaux a été réalisé sur le territoire Coulommiers Pays de Brie. Le linéaire de réseau enfoui, Grande rue, représente 450 mètres linéaires pour un coût total de 416 507 TTC.



Ecocharge77 franchit le cap des 10 000 recharges en un mois

En mars, le réseau de bornes pour véhicules électriques du SDESM Syndicat Départemental des Energies de Seine-et-Marne a dépassé le seuil symbolique des 10 000 recharges réalisées.

Avec plus de 10 000 recharges enregistrées en mars, contre 9 300 en janvier et 8 500 en février, le réseau Ecocharge77 confirme sa montée en puissance dans les usages du quotidien.

Cette dynamique intervient dans un contexte marqué par une forte hausse du prix des carburants fossiles, liée aux tensions internationales. Elle témoigne d'une **évolution des comportements** et d'un recours croissant à des solutions de **mobilité plus sobres** et plus

prévisibles économiquement.

Face à ces enjeux, le SDESM poursuit son engagement aux côtés des collectivités pour accompagner l'électrification des usages. L'objectif reste inchangé : **proposer une infrastructure de recharge accessible, fiable et à coût maîtrisé**, sur l'ensemble du territoire seine-et-marnais.

Dans le même temps, le réseau continue de s'étendre avec la mise en service de **six nouvelles bornes** dans plusieurs communes du département durant le mois d'avril.

Trois bornes rapides DBT MS30 ont ainsi été installées à **Saint-Soupplets** et à **Lumigny-Nesles-Ormeaux**. À Saint-Soupplets, deux équipements viennent renforcer l'offre en centre-ville, rue de la Pissotte, à proximité du centre social et de la bibliothèque, et rue du Général Maunoury, à deux pas de la mairie. À Lumigny-Nesles-Ormeaux, la borne est implantée rue de la Vignotte, à l'entrée de la commune, à proximité des équipements scolaires et sportifs.

Deux autres bornes rapides complètent ce déploiement à **Lieusaint**, rue René Cassin, au plus près des commerces et services, et à **Mareuil-lès-Meaux**, rue Victor Hugo, en centre-ville, à proximité de la mairie.

Enfin, une borne Ingeteam a été installée au **Vaudoué**, rue de Saint-Loup, sur un parking proche du centre-bourg, dans le cadre de la centrale d'achat portée par le SDESM.

Ces installations récentes portent à 636 le nombre de points de charge de notre réseau [Ecocharge77](#).



Rénovation des postes électriques un programme renforcé en 2026

Depuis 2014, le SDESM mène un programme de rénovation des postes de transformation électrique pour maintenir en état ce patrimoine essentiel. En 2026, cette démarche monte en puissance.

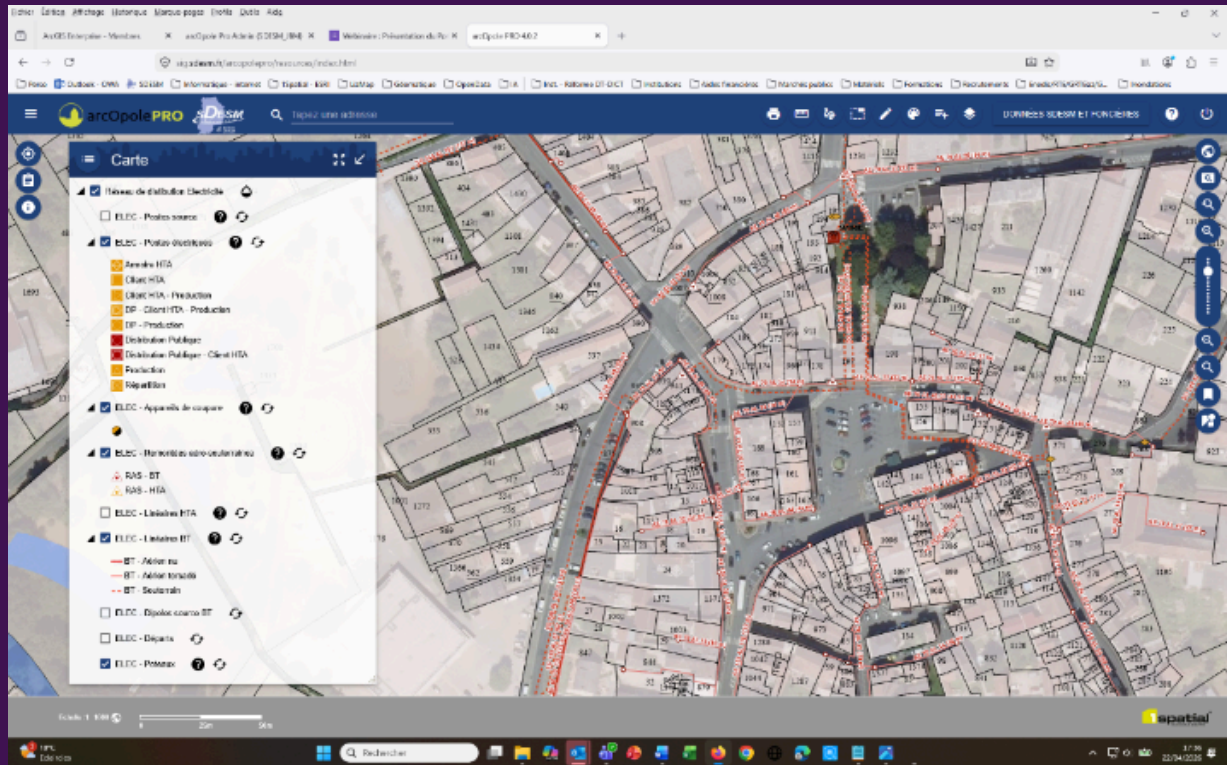
Le SDESM pilote chaque année un programme de **rénovation des postes de transformation HTA/BT**, afin de préserver durablement les installations de distribution électrique sur son territoire, qui compte près de 5 000 postes bas. Il propose ainsi aux communes adhérentes la rénovation de **deux postes par an**, dans la limite du budget disponible.

Sélectionnés par le service Contrôle des concessionnaires en fonction de leur état, les postes concernés font l'objet de **travaux de remise en état** : défrichage, désherbage,

démontage, ravalement de façade ou encore reprises de maçonnerie. Lorsque des équipements présentent un risque électrique, une intervention complémentaire peut être sollicitée auprès d'**Enedis**.

En 2026, **56 postes seront rénovés pour un montant total de 120 000 € TTC**, soit un effort nettement renforcé par rapport à l'année précédente. À titre indicatif, une rénovation complète représente un coût moyen d'environ 2 000 € TTC et permet de prolonger la durée de vie des ouvrages d'une vingtaine d'années.

Au-delà de l'entretien du patrimoine, le SDESM a souhaité intégrer une dimension sociale à cette démarche. Une partie des opérations est ainsi confiée à l'association **Initiatives77**, dans le cadre d'une charte en faveur de l'insertion par l'activité économique. Chaque année, une dizaine de postes sont rénovés dans ce cadre.



Webinaire : découvrez le portail SIG ArcOpole Pro

Mardi 12 mai à 14h, le SDESM vous invite à un webinaire pour mieux comprendre et prendre en main son portail SIG ArcOpole Pro, un outil au service des collectivités.

Le SDESM organise un webinaire de **présentation de son portail SIG ArcOpole Pro**, accessible en ligne, qui permet aux collectivités de visualiser et d'exploiter des données géographiques de manière simple et interactive.

Cet outil collaboratif offre la possibilité de **consulter des informations** sous forme de cartes personnalisables, d'interroger les données selon ses besoins et d'accéder rapidement à des **ressources utiles** pour le suivi des projets et la gestion du territoire.

D'une durée de **45 minutes**, ce temps de présentation permettra de découvrir les principales fonctionnalités du portail, mais aussi de mieux comprendre comment l'intégrer dans ses pratiques quotidiennes.

Ce webinaire s'adresse aux élus et aux agents des communes et intercommunalités de Seine-et-Marne, en charge notamment des travaux, de la voirie, de l'urbanisme, de la mobilité, de la transition énergétique ou encore du patrimoine bâti.

Inscrivez-vous au webinaire

Les rendez-vous
à ne pas manquer !

Webinaire

12 mai

14h - 14h45

Présentation du portail SIG du SDESM
(Système d'Information Géographique)

Sur inscription en cliquant ici



Évènement

25 juin

12h à 18h

Journée Portes Ouvertes du SDESM

Sur inscription en cliquant ici

SDESM
1 Rue Claude Bernard
77000 - La Rochette



Le Syndicat
Départemental
**des Énergies
de Seine-et-Marne**



[Se désinscrire](#)

